



OKISEKI

2026.2

第208号

今月のトピックス

- こどものてんかんについて
- てんかん県民講和 開催のお知らせ
- スマートフォンに登録したマイナ保険証が利用できます！
- 地域医療研修会 開催の報告



【写真提供：平田 彩羽さん／犬（名前）：テンくん】

理 念

赤十字の博愛の精神に基づき、
いのち、健康、尊厳を守る

基本方針

- 患者さんの人権と意思を尊重します。
- 安心、安全で良質な医療の提供をとおして、患者さん、ご家族の満足と職員のやりがいを追求します。
- 地域の中核病院として、信頼される医療と救護を提供できるよう、教育、研修を推進し質向上に努めます。
- 地域と連携を密にし、県民の健康増進に貢献できる医療活動を追求します。

〒902-8588
沖縄県那覇市与儀1-3-1
TEL 098-853-3134
FAX 098-853-7811

<http://www.okinawa-med.jrc.or.jp/>



日本赤十字社

沖縄赤十字病院

SUSTAINABLE
DEVELOPMENT GOALS

人間を救うのは、人間だ。
Our world. Your move



こどもの てんかんについて

ひ や ね ま さ と
比屋根 真彦 (小児科)



てんかんは、大脳神経細胞の異常な電気放電による、
様々な発作を呈する慢性の疾患です。

発作型

突然倒れる、または全身けいれん（手足がぴーんとつっぱる、顔色が紫になる、全身ガタガタ：全身強直間代性発作）のほかにも、10秒間反応が乏しい、目が上を向く（欠神発作）、1-2分間ぼーっと、手をもぞもぞ、目や顔が横に引っ張られる（焦点発作）、手足の一部やからだがピクピクする（ミオクロニー発作）など多彩です。寝ぼけている、チック、赤ちゃん特有の癖だとみなされる場合



や、尿失禁や落ち着かなくなった、知能が下がったなどの随伴症状も時々出てきます。てんかん発作の前兆、発作後の様子、発作の多い時間帯が診断に結びつくこともあります。

検査・治療

上記の症状が血液検査や心臓の異常、発熱などの原因がなく、2回以上繰り返されるのなら、必要に応じて脳波と脳画像検査を行います。本当のてんかん患者でも、脳波異常がみつけにくい場合もあれば、頻度の高い脳波異常もあります。詳しい問診（特に動画）上の発作型と脳波を組み合わせ、てんかんの確定診断となりますが、治療が不要な場合、

治療効果がきめんで2-3年の治療で治る場合、また治療薬を多く組み合わせても、てんかん発作が止まらない場合があります。現在抗てんかん薬は20種類以上と多く、てんかん



発作型と脳波からどれが一番適切かを判断します。発作が消失し、眠気やイライラ、発疹などの副作用がない薬がベストです。

日常生活での注意点

疲れや体調の変化で発作が出現することもあります。発作が多いときに、家庭や学校では、お風呂やプールなどの水中、高い場所、火のそばに注意して下さい。全身けいれんが5分以上続くことがあれば救急車を要請して



下さい。てんかん発作が内服治療によって消失しているときに生活制限は必要ありません。



日本赤十字社

沖縄赤十字病院

てんかん県民講和 開催のお知らせ

開催日時 令和8年2月23日(月・祝) 13時開始

開催場所 名護市 中央公民館 小ホール

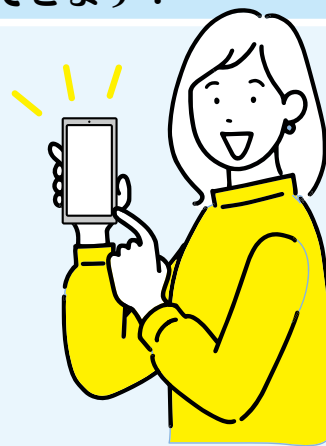
参加費用 無料 **事前申し込み** 不要

★当院は「てんかん拠点病院」のひとつとして、てんかん患者やその家族への支援、地域にお住まいの方や医療関係者への教育、啓発活動を行っております。皆様のご参加をお待ちしております。

スマートフォンに登録したマイナ保険証が利用できます！

令和8年1月よりスマートフォンに登録されたマイナ保険証の利用が出来るようになりました。スマートフォンにマイナ保険証を登録されている方は、タッチ決裁の様に簡単&便利にマイナ保険証を利用できます。

スマートフォンへマイナ保険証を登録する方法については、こちらのQRコードより、厚生労働省のホームページをご確認ください。



地域医療研修会 開催の報告



令和7年12月23日、「それ、本当に老化ですか？～神経疾患の見逃しに気付こう～」をテーマに、当院 神経内科の梅谷啓太先生にご講演いただき、地域の医療従事者や当院職員を対象とした地域医療研修会を開催しました。多くの皆さまにご参加いただき、ありがとうございました。

令和8年2月26日(木)には緩和ケアに関する地域医療研修会を予定しています。

日時や申し込みの詳細について、2月上旬に当院の地域連携室よりご案内させていただきます。

引き続き皆さまのご参加をお待ちしております。

(※地域の医療従事者が対象です。あらかじめご了承下さい)



編集後記

年が明けて、冬が本気を出し始めましたね。たまに晴れる日が暖かくて心地よいです。寒さを越えて、与儀公園の桜が満開になる日が待ち遠しいです。与儀公園と言えば、2月22日に地域のお祭りがあるようです。気になる方がいらっしゃいましたら、当院ファミリーマート前の掲示板にポスターを掲示していますので、そちらで詳細をご確認ください。(広報担当)

＜求人情報はこちら＞



沖縄赤十字病院
外来体制表

「沖縄てんかん拠点病院」
「地域医療支援病院」
「地域災害拠点病院」
「地域周産期母子医療センター」

全診療科の受付時間

初診患者さま

■午前
8時30分～10時30分

初めて受診する場合は「紹介状」をお持ち下さい。

緊急性がない場合は、近隣のクリニックをご案内しております。

なお、緊急で受診される場合は特定療養費を頂いております。

紹介状をお持ちの患者さま・通院患者さま

■午前
8時30分～11時00分

■午後
1時00分～3時00分

休診日

土曜日・日曜日・祝祭日
慰霊の日(6/23)・
年末年始(12/29～1/3)

診療科		午前/午後	月	火	水	木	金
内科	呼吸器	午前 午後	赤嶺 盛和 瀬戸口 倫香	那覇 唯 徳村 ちあき	内原 照仁 日暮 悠璃	那覇 唯	内原 照仁 赤嶺 盛和
	消化器	午前 午後		応援医師	応援医師	外間 雪野	応援医師
	血液	午前 午後		友寄 毅昭		喜納 かおり	友寄 毅昭
	循環器	午前 午後	砂川 長彦 東風平 勉	伊敷 哲也 浅田 宏史	東風平 勉 新城 翔大	砂川 長彦 浅田 宏史	伊敷 哲也
	腎臓	午前 午後			野原 千春		
	一般	午前 午後	渡口 真佐夫	垣花 一慶	服部 素子	服部 素子 (第1・第3・第5木曜)	渡口 真佐夫 (第2・第4金曜)
外科		午前 午後			宮城 遥		赤嶺 佑介
		午前 午後	久貝 忠男 (心臓血管外科)	豊見山 健 (肝胆脾・一般)	宮城 淳 (呼吸器外科) 時澤 博美 (乳腺外科)	永吉 盛司 (一般・肛門)	友利 健彦 (一般外来)
緩和ケア外来 完全予約制		午前 午後		友利 健彦 再診・担当医 (友利・豊見山・田本)		豊見山 健	田本 秀輔
		午後	山形 航		牧野 航	前本 均	
放射線科 完全予約制		午前 午後		仲宗根 一彦 (新生児)	長崎 拓 (新生児)	仲本 雅哉 (循環器)	
		午後	比屋根 真彦 (てんかん)	担当医 (乳児検診)		比屋根 真彦 (てんかん)	担当医 (予防接種)
小児科 ※午前・午後とも予約・ 紹介患者さまのみ受付可		午前 午後					
		午後					
整形外科 ※午前・午後とも予約・ 紹介患者さまのみ受付可		午前 午後	森山 朝裕 藤原 紘	大湾 一郎 金城 聡	山口 浩 (紹介・予約患者のみ) 藤原 紘	伊佐 智博 金城 聡	森山 朝裕 佐久川 英樹
		午後	大湾 一郎 森山 朝裕	伊佐 智博 佐久川 英樹	大湾 一郎 伊佐 智博	藤原 紘	金城 聡
産婦人科		午前 午後	吉秋 研 大城 美哉	上里 忠和 高江洲 朋子	稲嶺 盛彦 村田 ももこ	大城 美哉 上里 忠和	稲嶺 盛彦 高江洲 朋子
		午後	村田 ももこ	正本 仁	吉秋 研		正本 仁
眼科 ※予約・紹介のみ		午前 午後	薊 三千雄	薊 三千雄	薊 三千雄	薊 三千雄	薊 三千雄
		午後	(手術)	外科処置・レーザー手術 (予約・紹介のみ)	(手術)		外科処置・レーザー手術 (予約・紹介のみ)
脳神経外科		午前 午後	高良 英一		高良 英一	廣中 浩平	(手術)
		午後	廣中 浩平			廣中 浩平	太組 一朗 月1回*完全予約制
脳神経内科 ※予約・紹介のみ		午前 午後	梅谷 啓太		梅谷 啓太 (てんかん)	梅谷 啓太	
		午後	梅谷 啓太		宮城 哲也 (第2・第4水曜)	梅谷 啓太	
耳鼻咽喉科 ※原則として紹介状持参・ 予約制		午前 午後	上原 健		(手術)	上原 健 (琉大)	上原 健
		午後		手術	検査・処置		
泌尿器科 男性性機能外来 男性更年期外来は 適宜受付します		午前 午後	外間 実裕 當山 裕一	外間 実裕 真志取 智子	當山 裕一	當山 裕一 真志取 智子(第1,3,4,5曜)	(手術)
		午後	當山 裕一	(手術)	當山 裕一		外間 実裕 (予約のみ) 當山 裕一
皮膚科 ※原則として紹介状 持参・予約制		午前 午後	上原 絵里子 花城 ふく子	花城 ふく子 (手術)	上原 絵里子 花城 ふく子 (検査・手術)	花城 ふく子 上原 絵里子 (検査・手術)	上原 絵里子 花城 ふく子
		午後					
歯科口腔 外科 ※原則として紹介状 持参・予約制		午前 午後	西原 一秀 後藤 尊広	(手術)/担当医 (手術)/担当医	西原 一秀 後藤 尊広	(手術)/応援医師 (手術)/担当医	西原 一秀 後藤 尊広
		午後	西原 一秀 後藤 尊広	(手術)/担当医 (手術)/担当医	西原 一秀 後藤 尊広	(手術)/応援医師 (手術)/担当医	西原 一秀 後藤 尊広



この印刷物は、E3PAのゴールドプラス基準に適合した地球環境にやさしい印刷方法で作成されています。



印刷：株式会社 東洋企画印刷
この印刷物は個人情報保護マネジメントシステム
(プライバシーマーク)を認証された事業者が印刷しています。

令和8年2月1日現在